

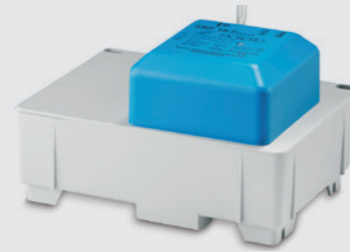
Kondensat- pumpen


Brennwerttechnik



Elektromagnetpumpen

Für große Förderhöhen sind unsere Tankpumpen EKF15T, EKF15-25NB & EKF17-60NB die erste Wahl. Die verwendeten PTFE-Kegelventile dichten zuverlässig ab & sind auch bei längerem Betrieb schmutzunempfindlich. Das Material ist sehr stabil gegen saures Kondensat.



 mit Schweizer Präzisionsantrieb

Zentrifugalpumpe

Fast alle am Markt erhältlichen Tankpumpen, wie unsere EE300 und EE400NEO/Premium, sind mit dieser robusten Pumpentechnik ausgerüstet. Wesentliche Merkmale dieses Verdrängerprinzips ist ihr hohes Fördervolumen sowie ihre hohe Schmutzunempfindlichkeit.



Technische Daten



Baureihe	EKF15T	EKF15-25NB	NB50	EKF17-60NB	NB600	EE300	EE400NEO
Besonderheiten	große Förderhöhe	Pumpe mit Neutralisation	Durchlaufneutralisation	Pumpe mit Neutralisation	Durchlaufneutralisation	preiswert & robust	Pumpenblock (IP55) auch in externer Wanne einsetzbar
Geräuschpegel [db(A)]*	34	34	-	48	-	30	27
Für Gas-Brennwertsysteme [kW]	50	100	50-100	600	600	300	400
Antrieb	Elektromagnetpumpe	Elektromagnetpumpe	-	Elektromagnetpumpe	-	Zentrifugalpumpe	Zentrifugalpumpe
Netzspannung & Frequenz	230V, 50Hz	230V, 50Hz	-	230V, 50Hz	-	230V, 50/60Hz	230V, 50/60Hz
Leistungsaufnahme [W]	Betrieb: 40 Standby: 2,5	Betrieb: 40 Standby: 2,5	-	Betrieb: 45 Standby: 2,5	-	Betrieb: 65 Standby: 0	Betrieb: 65 Standby: 1
Max. Fördermenge [l/h]	14	14	-	120	-	200	350
Max. Förderhöhe [m]	10	10	-	15	-	4	4
Abmessungen L x B x H [mm]	244 x 174 x 144	244 x 174 x 261	244 x 174 x 200	655 x 400 x 245	655 x 400 x 185	200 x 105 x 160	185 x 85 x 100
Tankinhalt [l]	1,6	6	-	47	-	1	0,5
Druckschlauch [mm]	6 x 1,5	6 x 1,5	-	8 x 2	-	8 x 2	8 x 2
Einlaufhöhe [mm]	83	200	175 (seitlich) 200 (oben)	150	150	77	83
Gewicht [kg]	1,6	1,6 (mit Granulat)	2,0 (mit Granulat)	31 (mit sep. Granulat)	29 (mit sep. Granulat)	1,6	1,6
Neutralisation [kW]	-	bis ca. 25	bis ca. 50	bis ca. 600	bis ca. 600	-	-
Alarmschaltung	max. 230V, 8A (Ohmsche Last) NO normal offen NC normal geschlossen	max. 230V, 8A (Ohmsche Last) NO normal offen NC normal geschlossen	-	max. 230V, 8A (Ohmsche Last) NO normal offen NC normal geschlossen	-	max. 230V, 3A (Ohmsche Last) NO normal offen NC normal geschlossen	max. 230V, 8A (Ohmsche Last) NO normal offen NC normal geschlossen
Varianten	-	-	-	-	-	-	EE400Premium: Störmelder mit akustischem & optischen Signal
Schaltpunkte [mm]	-	-	-	-	-	-	Alarm: max. 55 Start: 52 ± 1 Stopp: 24 ± 1

* Gemessen im Schallmessraum der Eckerle Hydraulic Division; Mikrofonabstand: 1,0 m axial

Artikel-Nr.	Bezeichnung	Geeignet für	
	23014	Erweiterungsset mit Aktivkohle	EKF15-25NB, NB50
	23015	Erweiterungsset mit Aktivkohle	EKF17-60NB, NB600
	22150	PVC-Schlauch 50 m Rolle Innen ø 6 x 1,5 mm	EKF15-25NB
	0505050024	PVC-Schlauch 50 m Rolle Innen ø 8 x 2 mm	EKF17-60NB, EE300, EE400NEO
	13002	Neutralisationsbehälter mit (Granulatfüllung NB50 (50kW Neutralisationsleistung), Erweiterung zur EKF15-25NB	EKF15-25NB
	23004	PH-Teststreifen	EKF15-25NB, EKF17-60NB
	23012	Wartungsset (2 kg Neutralisationsgranulat, Filtersieb mit Vlies & Korbfilter)	EKF15-25NB
	23013	Wartungsset für (25 kg Neutralisationsgranulat, Filtersieb & 2 Korbfilter)	EKF17-60NB
	1948050002	Gerader Schlauchverbinder ø 6 mm	EKF15T, EKF15-25NB
	9704010010	Gerader Schlauchverbinder ø 8 mm	EKF17-60NB, EE300, EE400NEO
	9002002204	Akustischer + optischer Störmelder OPTAK für alle Pumpen mit Alarmausgang	EKF15T, EKF15-25NB, EKF17-60NB, EE300, EE400NEO
	22213	Rückschlagventil	EE300
	22214	Rückschlagventil	EE400NEO